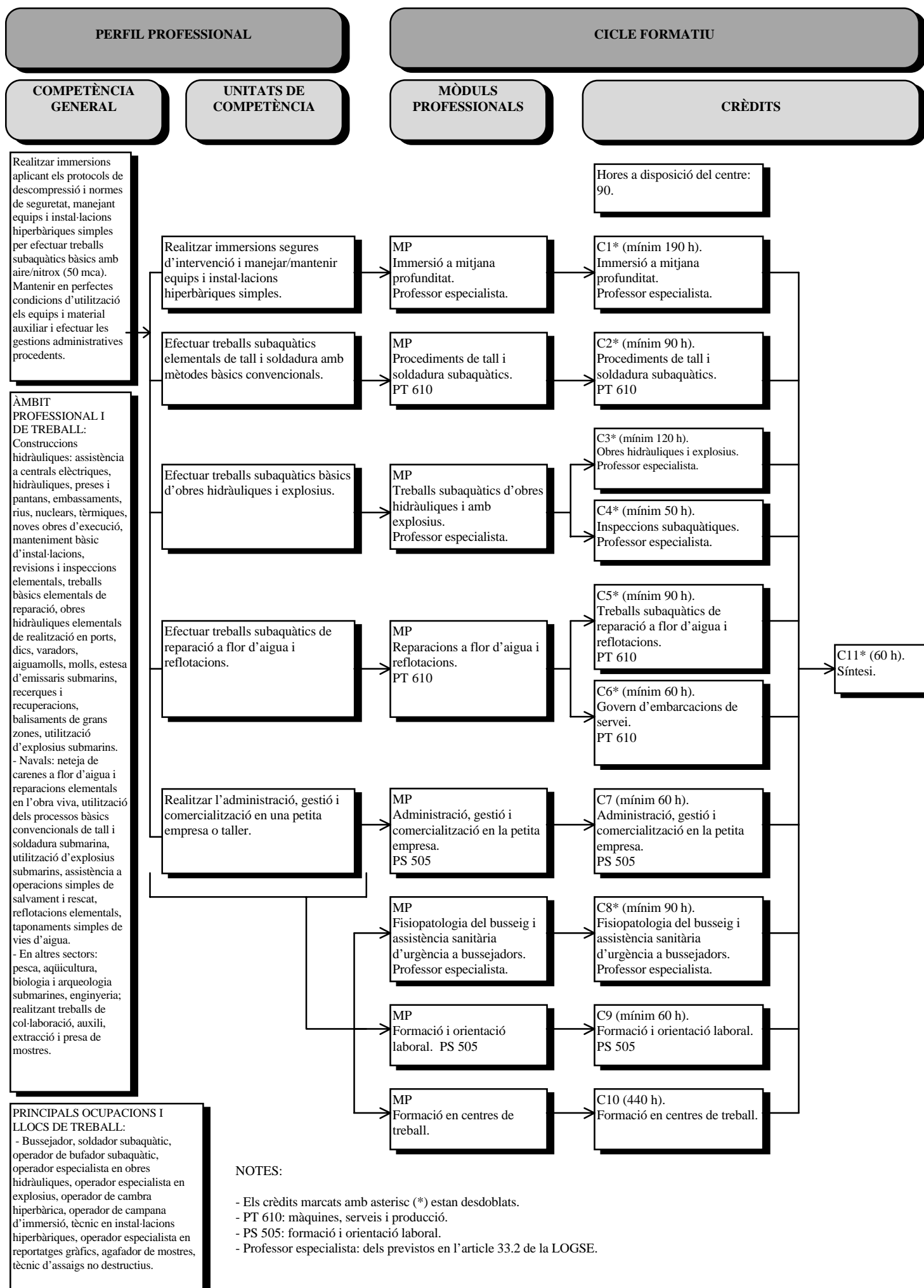


TÈCNIC EN BUSSEIG A PROFUNDITAT MITJANA (1.400 hores)



NOTES:

- Els crèdits marcats amb asterisc (*) estan desdoblats.
- PT 610: màquines, serveis i producció.
- PS 505: formació i orientació laboral.
- Professor especialista: dels previstos en l'article 33.2 de la LOGSE.