



**SOCIETAT DE PESCA I ACTIVITATS
SUBAQUÀTIQUES
SPAS MATARÓ**

PESCA SUBMARINA TROFEU SPAS 2018



**I Selectiu Campionat Catalunya 2018
Mataró, Diumenge 15.04.2018**

@Jose Luis Gomez

Entitats col.laboradores:



 Generalitat
de Catalunya
**Departament
d'Agricultura,
Ramaderia,
Pesca, Alimentació
i Medi Natural**



Port Mataró - Modulo B2
08301 Mataró (Barcelona)
Informació 937901771 / 622 766 967/ 630 359 694
Diumenge 15 d'Abril.

Estimats amics;

Un cop més et donem la benvinguda a aquesta nova edició del Trofeu SPAS, desitjant que duran la prova gaudiu del Campionat, així com de les magnífiques instal·lacions portuàries que gentilmente ens ha cedit pel desenvolupament d'aquesta prova el Consorci Port de Mataró.

Seguidament us detallem els aspectes més destacables de la prova:

- **La prova es regirà per l'actual Reglament de la FECDAS**
- **Drets d'inscripció: 23 Euros.**
- **Zona de Competició: Espigonet Nàutic Mataró – Port Premià (Veure mapa)**
- **En cas que l'organització ho cregui convenient, per assegurar la seguretat dels esportistes (boira, corrent...) pot modificar la zona de competició sense previ avís.**
- **Les captures es lliuraran a beneficència, excepte una que serà per l'esportista.**
- **No allunyar-se més de 25 metres de la boia o planxa de senyalització, ni treure-la de l'aigua en cas de descansar a la platja.**
- **L'inici de la prova amb l'embarcació comunitària serà per la part Nord.**
- **Serà motiu de desqualificació pescar dintre de les zones senyalitzades com zona de bany, en els canals dels ports, bocanes e interior dels mateixos, esculleres i espigons portuaris, i a menys de 500 metres d'emissaris submarins senyalitzats o no.**
- **El pes mínim admès com peces vàlides, serà de 300 gr. i el màxim de 15.000 gr., així bé per la classificació del premi a la peça major, es tindrà en compte el pes total de la captura.**

Normativa nova:

Prohibida la pesca del Mero, el Sard Imperial i el corball.

- **Per cada una de les diferents espècies capturades vàlides s'assignarà una bonificació igual al pes mínim.**
- **Es prega la col·laboració dels pescadors en portar les puntes dels arpons protegides.**
- **Es demana a tots els participants que es trobin preparats per saltar a cada una de les parades estipulades (Veure Mapa)**

Normativa nova:

- **17.4 Tots els clubs amb mes de 3 participants a les proves selectives del campionat de Catalunya individual hauran de aportar una embarcació amb patró titulat de suport i seguretat al Club Organitzador-Fecdas. Si el Club no aporta la embarcació, els seus esportistes no podran participar a la competició.**

- **L'organització aportarà 30€ per cada embarcació de suport.**

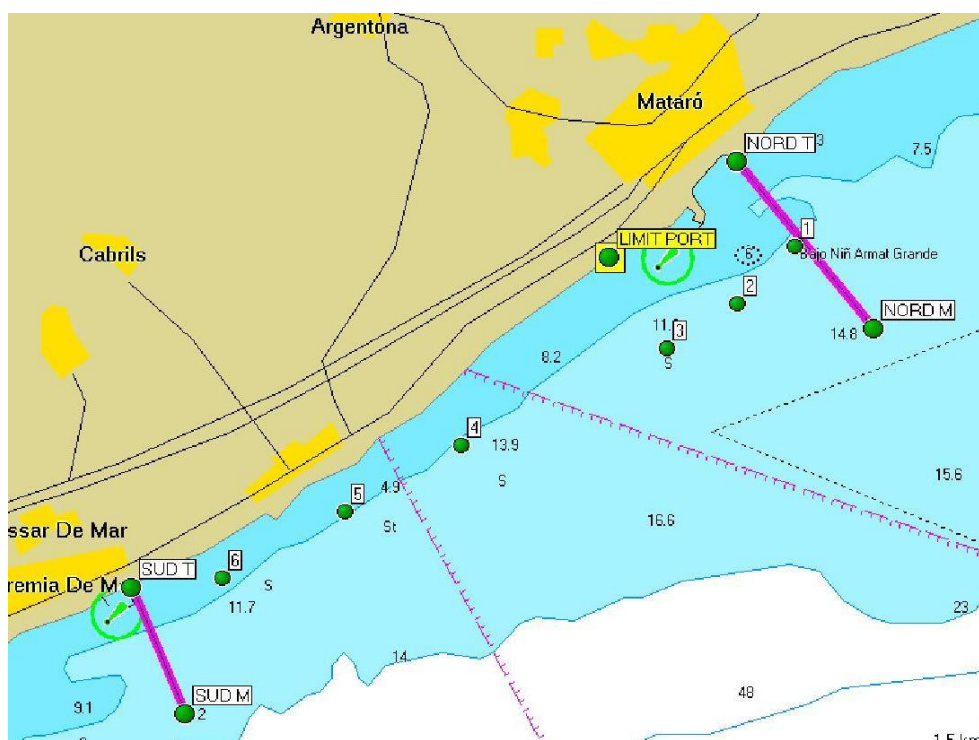
Horari de la Competició::

07:30 h	Inici d'Inscripció al Port de Mataró.
08:40 h	Concentració obligatòria a l'Embarcació Comunitària per darreres instruccions i aclariments, no es pot al·legar desconeixement.
08:45 h	Sortida Embarcació Comunitària.
09:00 h	Inici de la Prova per la part Nord (del Espigonet de Nàutic Mataró fins Port de Premià).
14:00 h	Final de la prova, recollida de competidors i trasllat a Port Mataró
16:00 h	Inici pesada de les captures i en acabar entrega de trofeus

Desitgem que sigui una festa de la pesca submarina !!

Comitè Pesca Submarina de la SPAS

Zona de Competició



Coordenades GPS

LIMIT NORD M	N41 31.126 E2 28.434
LIMIT NORD T	N41 32.189 E2 27.280
LIMIT SUD M	N41 28.684 E2 22.622
LIMIT SUD T	N41 29.487 E2 22.161
LIMIT PORT	N41 31.580 E2 26.204
ATURADA 1	N41 31.656 E2 27.768
ATURADA 2	N41 31.291 E2 27.283
ATURADA 3	N41 31.008 E2 26.690
ATURADA 4	N41 30.394 E2 24.950
ATURADA 5	N41 29.971 E2 23.971
ATURADA 6	N41 29.554 E2 22.936